

K23 INDUSTRIE-VERDICHTER-REIHE

FÜR LUFT UND STICKSTOFF



25 - 350 bar

75 - 104 m³/h



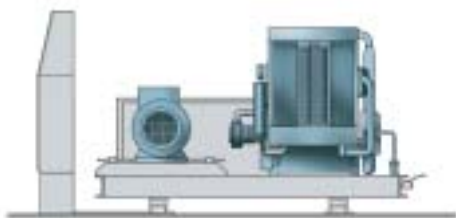
K 23 Verdichterblock

Unternehmen, die auf absolute Betriebs- und Investitionssicherheit in ihrem Prüf- oder Produktionsprozess angewiesen sind, vertrauen zunehmend auf mehr als 50 Jahre BAUER-Erfahrung in der Hochdruck-System-Technologie.

Welche Anwendung Sie im Mittel- oder Hochdruckbereich mit Luft oder Stickstoff auch immer realisieren wollen, wir unterstützen Sie dabei kompetent.

Unser Leistungsangebot umfasst die Projektierung, Installation schlüsselfertiger Komplett-Systeme, Zertifizierungen aller Art und selbstverständlich auch einen zuverlässigen Service sowie eine jahrzehntelange Ersatzteilversorgung - weltweit.

AUSSTATTUNG



Offen: Abmessungen in mm
Länge 2260
Breite 865
Höhe 1315



Schallgedämmt: Abmessungen in mm
Länge 2400
Breite 1530
Höhe 1410

Umfangreiche Serienausstattung

Luftgekühlter Kompressorblock mit Druckölschmierung, Zwischen- und Nachkühler, **Öl-** und **Wasserabscheider** zwischen den Stufen sowie nach der letzten Stufe.

Enddruck-Sicherheitsventil, Druckhalte- und Rückschlagventil **Zyklus-zähler** zur Erfassung der Druckwechsel im Endabscheider.

Automatische Kondensatentleerung mit integrierter Anlaufentlastung und Kondensatsammelsystem.

Keilriemenantrieb mittels **Elektromotor** (400/690V; 50 Hz, andere Spannungen gegen Aufpreis möglich)

Anlage **komplett** eingebaut in **Rahmen** auf **Schwingmetallelementen**.

Vollautomatische programmierbare Kompressorsteuerung **B-CONTROL extended**. Das **übersichtliche** 8-zeilige **Display informiert** in Echtzeit über den aktuellen **Betriebszustand**, gibt **Wartungshinweise** und informiert über die Kompressor-**Konfiguration***.

Ansaugeinrichtung, erforderlich bei der Verdichtung von **Stickstoff****.

Optional:

Meldungen der B-CONTROL werden mittels **B-MESSENGER** auch **online** per **SMS** auf das Handy oder auf das **Fax** geleitet.

Supersilent-Ausführung mit allseitig geschlossener **geräuschkämpfender Verkleidung**.

* Überwachte Funktionen:

Zwischendrucke, Enddruck, Oldruck, Temperatur aller Verdichterstufen, Kühllufttemperatur, Antriebsmotor Überstrom, Wartungsintervalle, Ansteuerung der Kondensatventile mit Lastwechselerfassung im Endabscheider.

** bestehend aus:

Partikelfilter, Magnetventil, Sensoren zur Ansaugdrucküberwachung min./max.

TECHNISCHE DATEN

Typenbezeichnung Luft	Typenbezeichnung Stickstoff	effektive Liefermenge ¹⁾ m ³ /h	Drehzahl U/min	Motorleistung kW	Nettogewicht offene Anlage ca. kg	Nettogewicht Super Silent Anlage ca. kg
3-stufig, 25 - 35 bar, 87 -102 m³/h						
A 23.4 - 18,5	AGI 23.4 - 18,5	87	980	18,5	610	910
A 23.4 - 22	AGI 23.4 - 22	102	1150	22	670	970
3-stufig, 30 - 63 bar, 81 -104 m³/h						
B 23.4 - 22	BGI 23.4 - 22	81	920	22	670	970
B 23.4 - 30	BGI 23.4 - 30	104	1200	30	740	1040
3-stufig, 64 - 75 bar, 75 -102 m³/h						
E 23.4 - 22	EGI 23.4 - 22	75	900	22	670	970
E 23.4 - 30	EGI 23.4 - 30	102	1200	30	735	1040
4-stufig, 90 - 350 bar, 78 - 89 m³/h						
I 23.0 - 30	GI 23.0 - 30	78	1200	30	760	1060
I 23.0 - 37	GI 23.0 - 37	89	1400	37	780	1080

1) gemessen mit Drehkolben-Gaszähler bei 0,8-fachem Enddruck (±5%)



BAUER KOMPRESSOREN GmbH

POSTFACH 710260 · D-81452 MÜNCHEN
 DRYGALSKI-ALLEE 37 · D-81477 MÜNCHEN
 TEL. 0049 89 78049-0
 FAX 0049 89 78049-167
 Internet: www.bauer-kompressoren.de
 e-mail: info@bauer-kompressoren.de